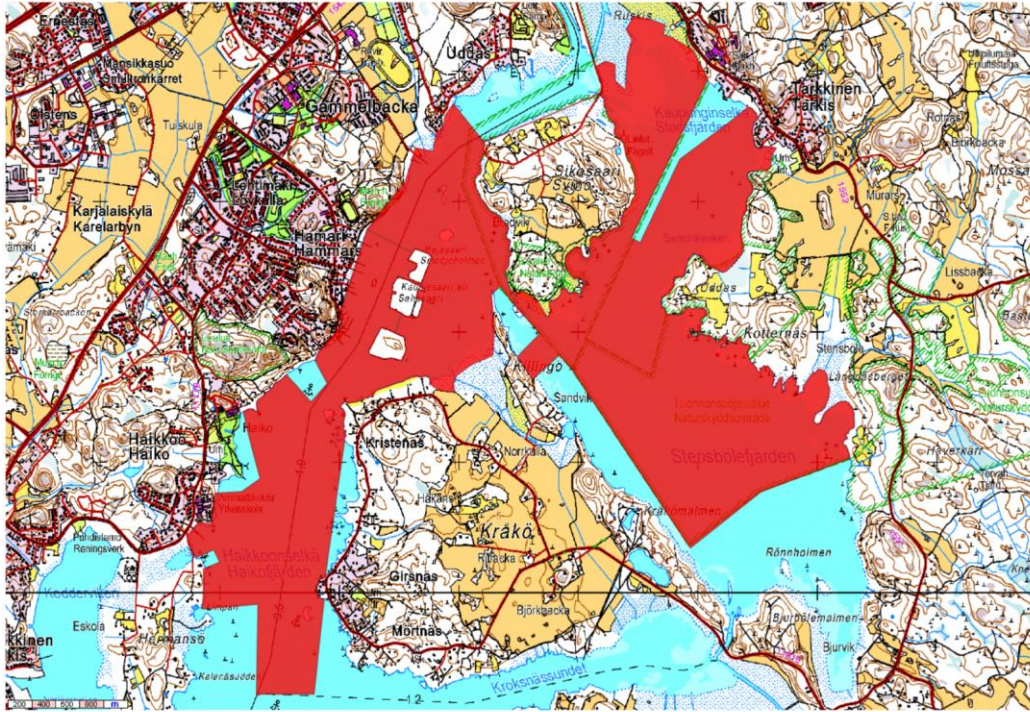


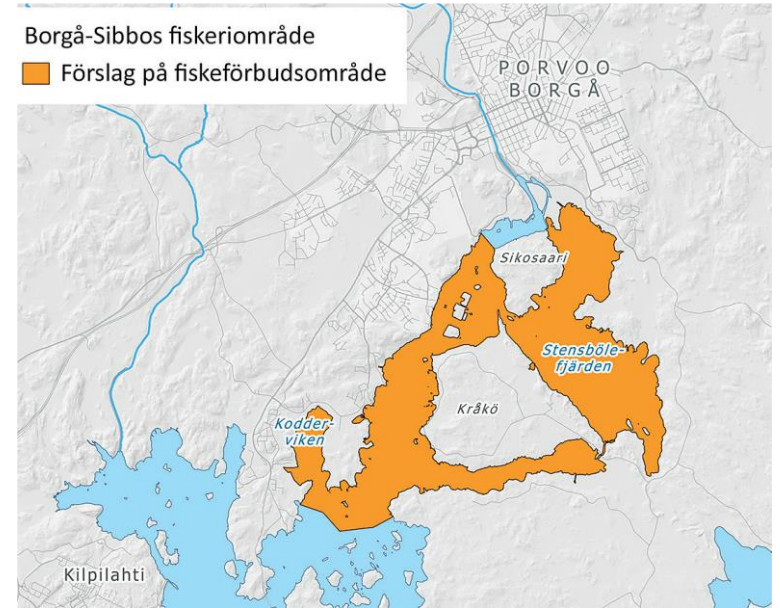
Alue	Nykyiset	Vastaavat KHSssä	Ehdotus kokoukselle, alkaen 2023
Mustijoki, Porvoonjoki, Ilolanjoki sisältäen kaikki sivu-uomat	Kaikki kalastus on kielletty ajalla 15.8.–30.11., lukuun ottamatta onkimista, pilkkimistä ja katiskakalastusta. Porvoonjoessa kalastuskielto ei koske Porvoon kaupungin erityiskalastusalueita.	Kaikkiin vaelluskalavesistöihin on perustettu kalastuskieltoalueita 15.8-30.11 väliselle ajalle. Kielto ei koske onkimista, pilkkimistä ja katiskakalastusta. Toimenpiteellä turvataan syyskuu-kuun lohikalojen kutuvaellusta ja kuturauhaa.	Kalastus kielletty ajalla 15.8-30.11. Kielto ei koske onkimista, pilkkimistä ja katiskakalastusta.
Sipoonjoki , sisältäen kaikki sivu-uomat	Kaikki kalastus on kielletty ajalla 15.8.–30.11., lukuun ottamatta onkimista, pilkkimistä ja katiskakalastusta	Kaikkiin vaelluskalavesistöihin on perustettu kalastuskieltoalueita 15.8-30.11 väliselle ajalle. Kielto ei koske onkimista, pilkkimistä ja katiskakalastusta. Toimenpiteellä turvataan syyskuu-kuun lohikalojen kutuvaellusta ja kuturauhaa.	Kalastus kielletty ajalla 15.8-30.11 lukuun ottamatta rannalta tapahtuvaa ongintaa ja silakan litkausta
Sipoonlahti	Kaikki kalastus on kielletty ajalla 1.8-30.11	Sipoonjoen alkuperäiseksi luokitellun meritaimenkannan suojelemiseksi Sipoonlahden alueella on kielletty kaikki kalastus 1.8.-30.11. välisenä aikana.	Kalastus kielletty ajalla 15.8-30.11 lukuun ottamatta rannalta tapahtuvaa ongintaa ja silakan litkausta
Haikonselkä ja Stensbölefjärden	Kaikki kalastus on kielletty ajalla 15.5.–30.6, lukuun ottamatta rannalta onkimista. Kalastuskielto ei koske Porvoon kaupungin erityiskalastusalueita.	kiellettäväksi 1.5.-15.6. välisenä aikana kaikki kalastus lukuun ottamatta rannalta tapahtuvaa ongintaa ja silakan litkausta. Kuhan kutu alueella alkaa jo toukokuun alussa. Tavoitteena on luonnonlisäntymisen turvaaminen ja kantojen vahvistaminen. Katso kartta	Kalastus kielletty ajalla 1.5–15.6 lukuun ottamatta rannalta tapahtuvaa ongintaa ja silakan litkausta KHS kartan mukaan, alhaalla
Långviken sisältäen suualueet.	Kaikki kalastus on kielletty ajalla 1.4.–30.6.	Puuttuu KHSstä	Kaikki kalastus on kielletty ajalla 1.4.–30.6. Tärkeä kutu- ja poikaisalue kevätutuisille kaloille.

VERKKOKALASTUKSEN SÄÄNTELY	Pienin sallittu solmuväli kalatalousalueen alueella on 50 mm 1,8 m syvemmissä verkoissa. Määräys ei koske I-luokan kaupallisia kalastajia. Silakan, kilohailin ja syöttikalan verkkokalastusta saa harjoittaa pienemmällä solmuvälillä	Verkkojen solmuvälejä ehdotetaan säädeltäväksi jatkossakin siten, että. Tämä säätely ei toistaiseksi koskisi I-ryhmän kaupallisia kalastajia. Rajoitus ei myöskään koskisi silakan, kilohailin ja täkykalan verkkopyyntiä. Rajoituksen pääasiallisena tarkoituksena on turvata alueen kuhakantojen tuottoa vähentämällä alamittaisten kalojen joutumista verkkoihin	pienin sallittu solmuväli 1,8 metriä korkeammissa verkoissa on 50 mm Tämä säätely ei koskisi I-ryhmän kaupallisia kalastajia. Rajoitus ei koske silakan, kilohailin ja täkykalan verkkopyyntiä
-----------------------------------	--	---	--

..



Nykyiset kuha-alueet



Kartta käyttö- ja hoitosuunnitelmassa